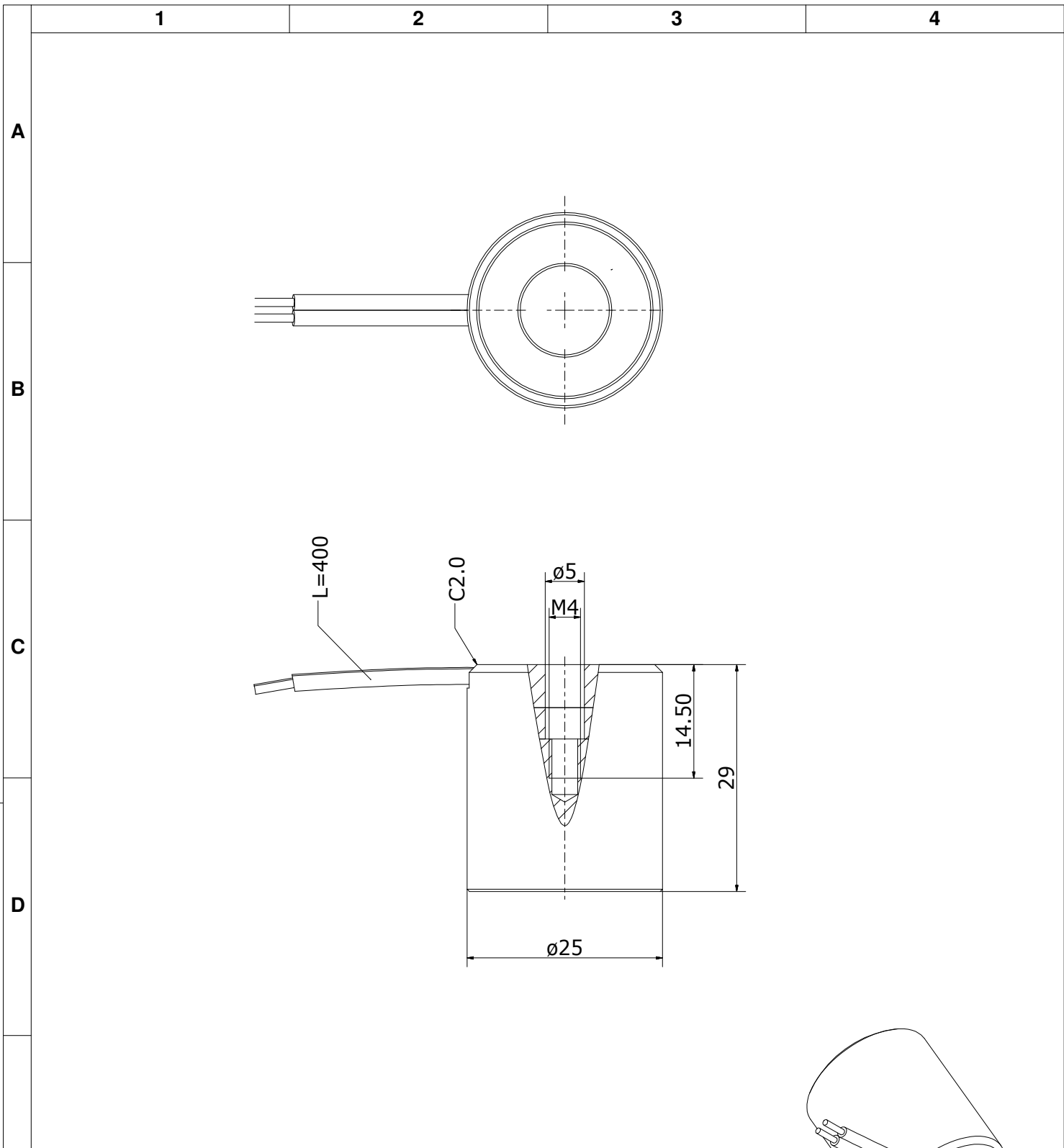

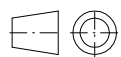


Copying of this document and giving it to others, and the use or communication of the contents thereof, are forbidden without express authority. All rights reserved.



| | | | |
|---|---|---|----------------------|
| Power [W] | | 7,0 | |
| Force pm [N] | | 120 | |
| Anchor Thickn. [mm] | | 5 | |
| Duty [%] | | 10 | |
|  | Maße in mm Dimensions in millimeters | Zul. Abw. f. Maße ohne Toleranzang. General tolerances | |
| |  | ISO 2768-Km | |
| | | Fertigzustand finished cond. | Maßstab Scale 2:1 |
| | | Menge Quantity 1 | |
| | | Rohstoff/Raw material - | |
| | | Rohteil-Nr./Raw piece No. - | |
| | | Werkzeug-Nr./Tool No. - | |
| | | Benennung/Designation | |
| | | PE- Magnet | |
| | | ø25x29 | |
| | | ED 10% | |
| | | Sachnummer/Part-No. | Blatt Sheet 1 |
| | | 4230015 12V | 4240015 24V |
| | | von of 1 | |
| A | 30.05.11 | CF | |
| Ausg. Issue | Anderung Modification | Datum Date | Name Filename |
| | | | Ursprung Source |

Weitergabe und Vervielfältigung dieser Unterlage, sowie Verwertung und Mitteilung ihres Inhalts nicht gestattet, soweit nicht ausdrücklich zugestanden. Alle Rechte vorbehalten