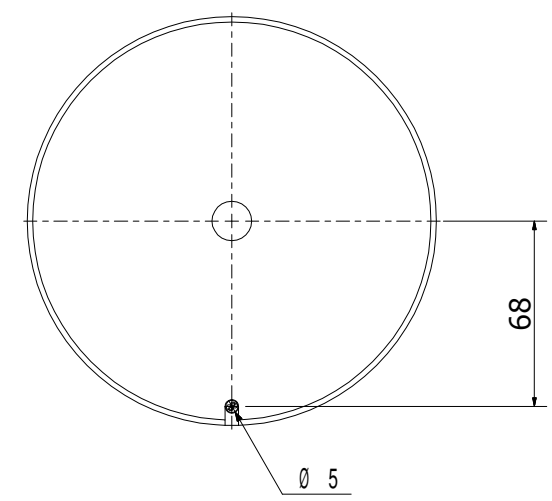
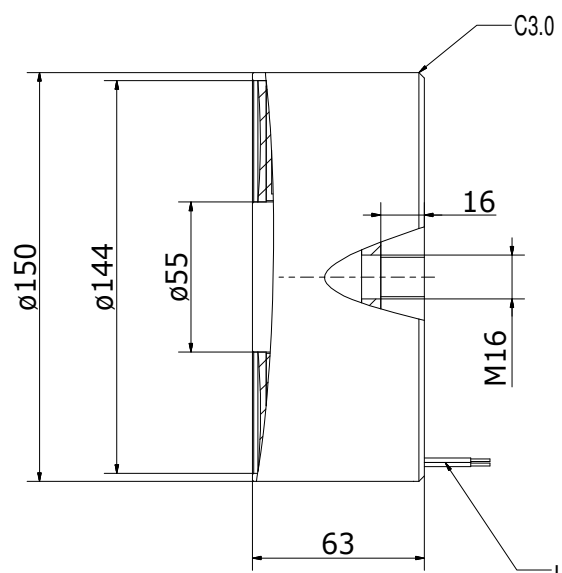
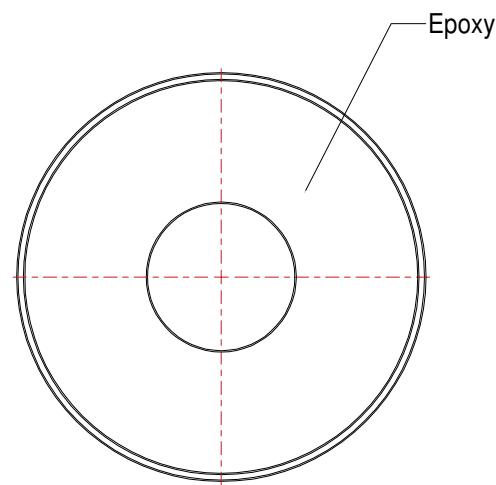
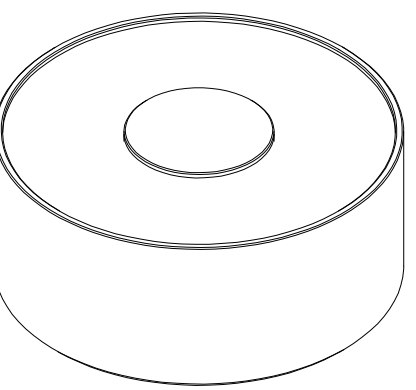


Copying of this document and giving it to others, and the use or communication of the contents thereof are forbidden without express authority. All rights reserved.

Weitergabe und Vervielfältigung dieser Unterlage, sowie Verwertung und Mitteilung ihres Inhalts nicht gestattet, soweit nicht ausdrücklich zugestanden. Alle Rechte vorbehalten.



UL1007 18AWG L=300+10mm



NOTE:

1. 41W
2. 0mm stroke, Permanent Force 3500N
3. Duty: 10%

		Maße in mm Dimensions in millimeters	Zul. Abw. f. Maße ohne Toleranzang. General tolerances	Fertigzustand finished cond.	Maßstab Scale 1:2	Menge Quantity 1
			ISO 2768-Km		Rohstoff/Raw material -	
					Rohteil-Nr./Raw piece No. -	
					Werkzeug-Nr./Tool No. -	
					Benennung/Designation	
			2011	Datum Date	Name Name	<b>PE- Magnet</b> <b>3,5KN</b>
			Bearb. Drawn	29.08.11	R. Mannel	
			Gepr. Check	29.08.11	C. Franke	
			Norm Appr			
					Sachnummer/Part-No.	
					4231050   12V	4241050   24V
					Blatt Sheet 1	
					von of 1	
					Ursprung Source	
					MegaCAD	

1 2 3 4 5 6 7 8  
 A B C D E F