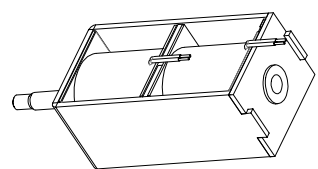
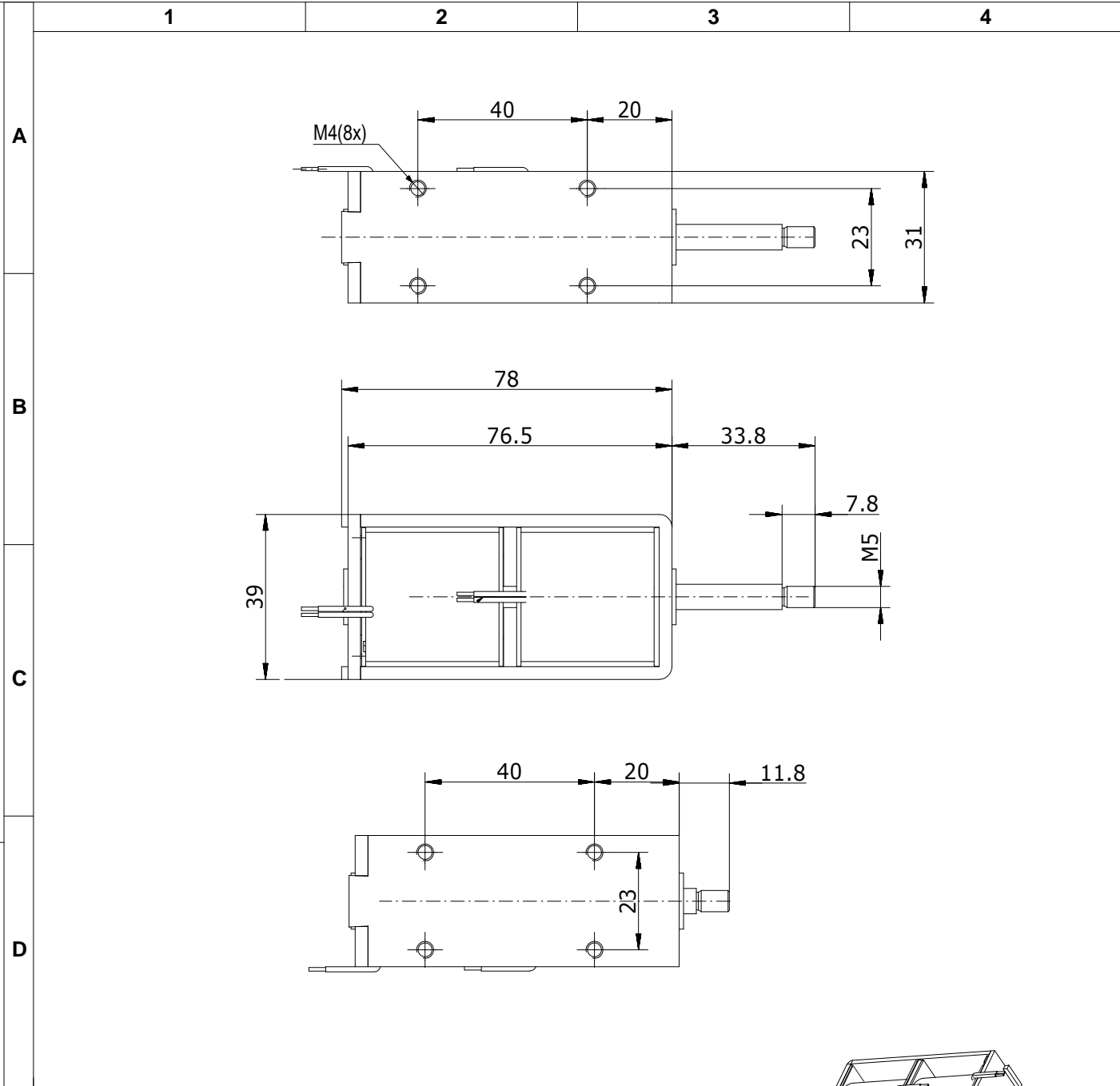


The reproduction, distribution and utilization of this document as well as the communication of its contents to others without express authorization is prohibited. Offenders will be held liable for the payment of damages. All rights reserved in the event of a patent, utility model or design. / DIN ISO 16016:2007-12

Weitergabe sowie Vervielfältigung dieses Dokuments, Verwertung und Mitteilung seines Inhalts sind verboten, soweit nicht ausdrücklich gestattet. Zuwiderhandlungen verpflichten zu Schadensersatz. Alle Rechte für den Fall der Patent-, Gebrauchsmuster- oder Geschmacksmusterertragung vorbehalten. DIN ISO 16016:2007-12



<b>E</b>	<b>24V - 354324600</b>	<b>12V - 353324600</b>	Power	150	[W]
	RED CONNECT "+", BROWN CONNECT "-" THE PLUNGER MOVE DOWN		Duty Cycles	10	[%]
	RED CONNECT "+", WHITE CONNECT "-" THE PLUNGER MOVE UP		PM Force	15	[N]
	RED CONNECT "+", BLUE CONNECT "-" THE PLUNGER MOVE DOWN		stroke length	22	[mm]
	RED CONNECT "+", WHITE CONNECT "-" THE PLUNGER MOVE UP		Rohstoff/Raw material	-	Gewicht/ weight
			Rohteil-Nr./Raw piece No.	-	442g
			Werkzeug-Nr./Tool No.	-	

Zul. Abweichung für Maße ohne Toleranzangaben ISO 2768-Km				ISO 14405	Werkstückkanten ISO 13715	Rohstoff/Raw material - Rohteil-Nr./Raw piece No. - Werkzeug-Nr./Tool No. -	Gewicht/ weight 442g	
über	0,5	3	6	30	120			400
bis	3	6	30	120	400	1000	2000	
Nenn- maß	± 0,1	± 0,1	± 0,2	± 0,3	± 0,5	± 0,8	± 1,2	
				Europäische Projektion		Benennung / designation  <b>Solenoid</b> <b>78x39x31</b>		
				Datum	Name			
				Ersteller	30.10.2020			M. Pechnig
				Gepr.	30.10.2020			S. Schwidlinsky
						Details	Index	
						double coil	00	
							Blatt/sheet	
							1 / 1	
							Maßstab/scale	
							1 : 1	
				Sachnummer/ Part- No.:				
				353324600-12V   354324600-24V				
Ausg. Issue	Änderung Modification	Datum Date	Name Name					